

**אתגרי עוטף ישראל הצפוני
במלחמת חרבות ברזל-
ומבט צופה עתיד**

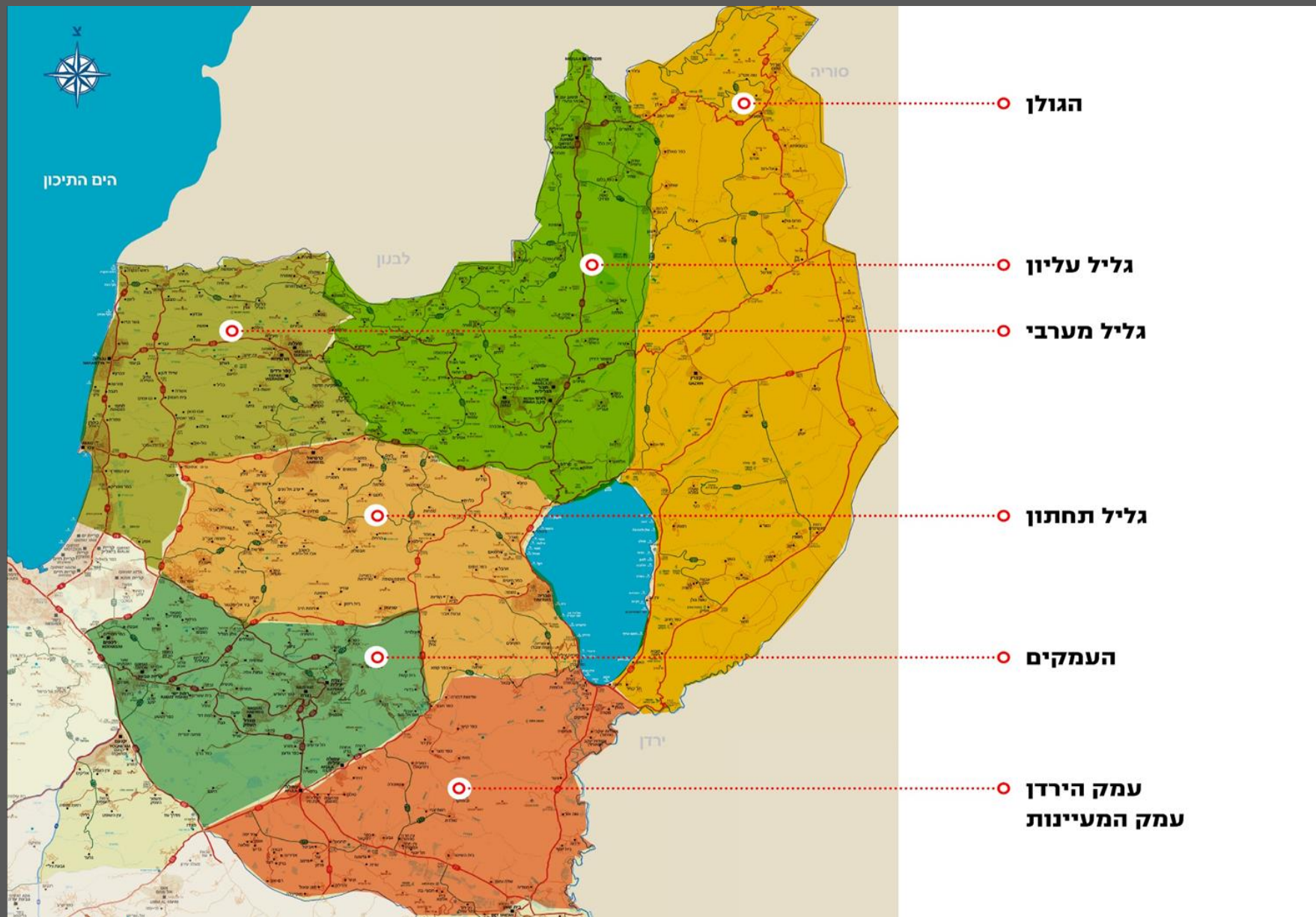
**פורום קרנות צפון
ינואר 2024**



2006 - סוף מלחמת לבנון השנייה

- 1.2 מילארד ש"ח כספי חירום
- 3 מילארד ש"ח מהממשלה הושקעו במקביל

התחושה של השקעה אדירה בצפון
לצד מוגנות ובטחון באמצעות השגת החיזאבלה מעבר לקו
הליטני- החלטה 1701



דמוגרפיה צפונית



ממוצע

סוציו-אקונומי

4.2

[1-3 - 47%]



9 ערים מעל

40 אלף

תושבים



93

רשויות

17% מהאוכלוסייה (מתוכן 57 רשויות

חברה ערבית)



כ-1.6 מיליון

תושבים

בישראל

תמונת מצב מחוז צפון - עיקרים

מגמת הגירה שלילית, בעיקר בקרב אוכלוסייה יהודית משכילה

הגירה פנימית



האשכול הממוצע הוא השני הנמוך ביותר, והרוב המכריע של יישובים ערביים נמצאים באשכול 1-3

אשכול סוציו-אקונומי



- שיעורי תעסוקה נמוכים, בעיקר בקרב נשים ערביות
- ייצוג יתר בענפים המאופיינים בשכר נמוך, ותת ייצוג בענפים המאופיינים בשכר גבוה

תעסוקה



- השכר הממוצע הנמוך ביותר בארץ- נובע מתת ייצוג בענפים עם שכר גבוה
- הפער בין שכר הגברים לשכר הנשים הוא הגבוה ביותר

שכר



מספר העסקים ל 1,000-נפש נמוך מהממוצע הארצי ,

עסקים



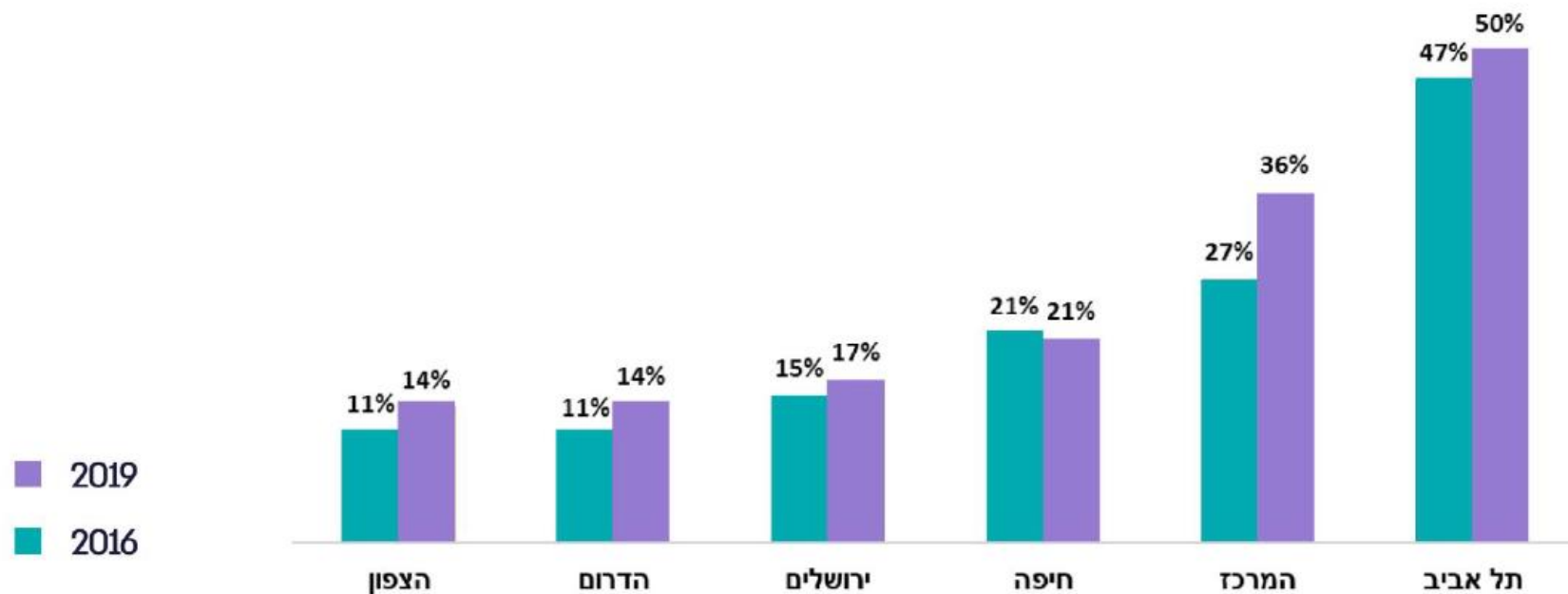
הגירעון לתושב הגבוה ביותר, בעוד ההוצאה לתושב היא השנייה הנמוכה ביותר

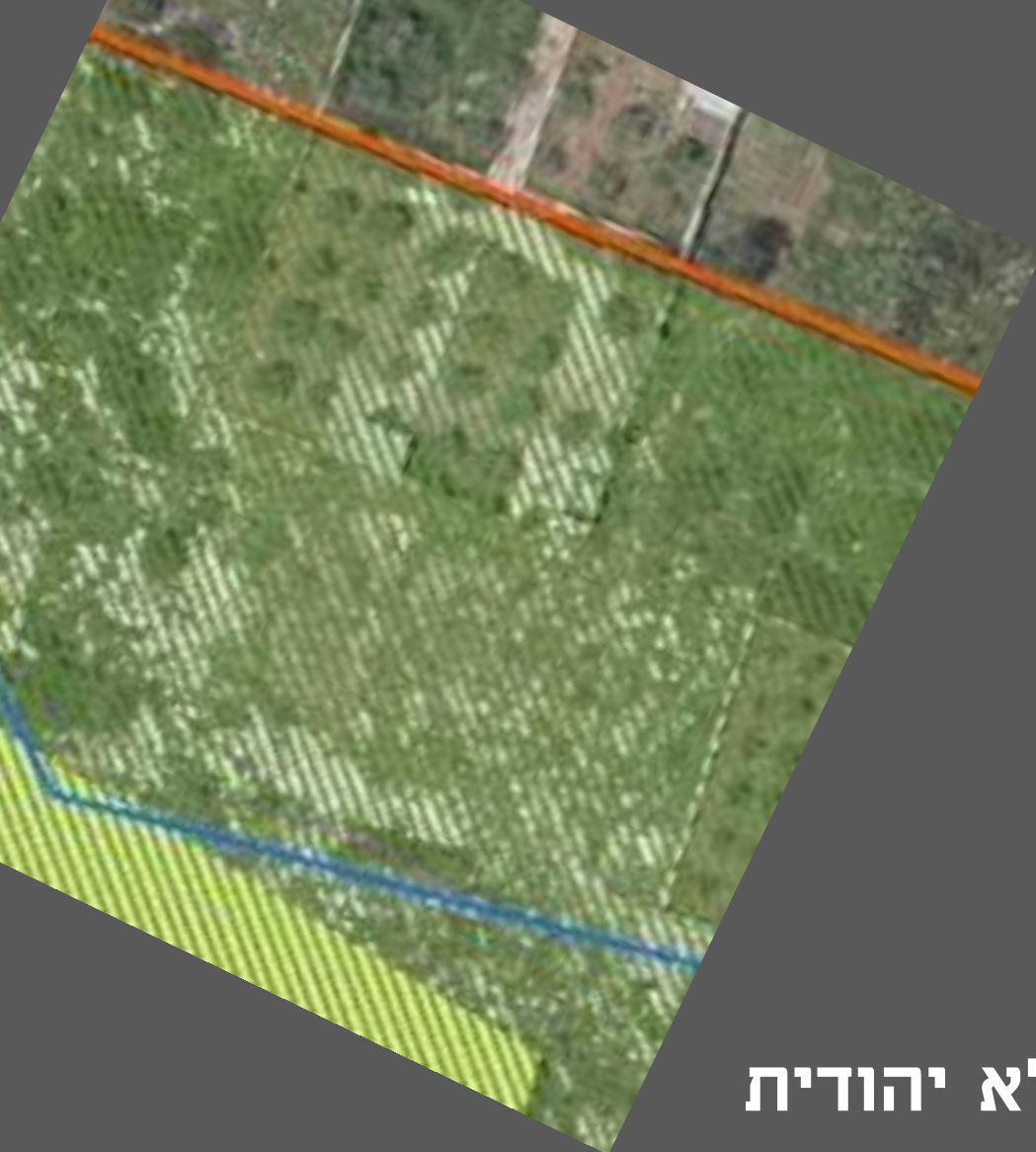
רשויות מקומיות



שיעור השכירים לפי מחוזות המועסקים בענפים בהם השכר הממוצע במחוז הוא מעל 10K

מתוך 456 אלף משרות בצפון 63,000 14%
הן משרות בענפים שהשכר הממוצע בהם גדול מ-10K

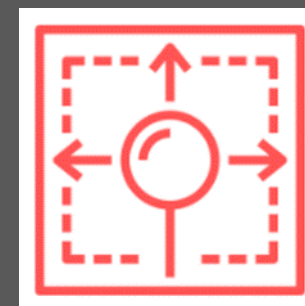




כאן גרים



43% יהודים
57% ערבים

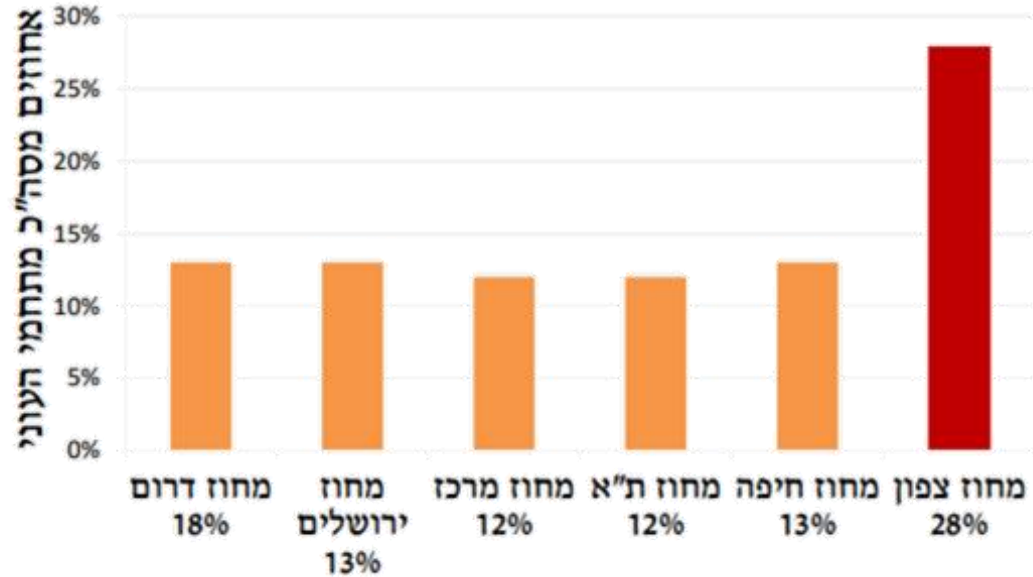


18% מהאוכלוסייה
במועצות האזוריות

כ-60% מהאוכלוסייה הלא יהודית
בישראל מתגוררת בצפון

למחוז צפון ייצוג יתר במתחמי עוני

28% מכלל מתחמי העוני בישראל
נמצאים במחוז צפון





המקום שבו נולדת יקבע איך תצליח בחיים



מוביליות לפי איזורים:
במרכז גבוהה, בפריפריה נמוכה



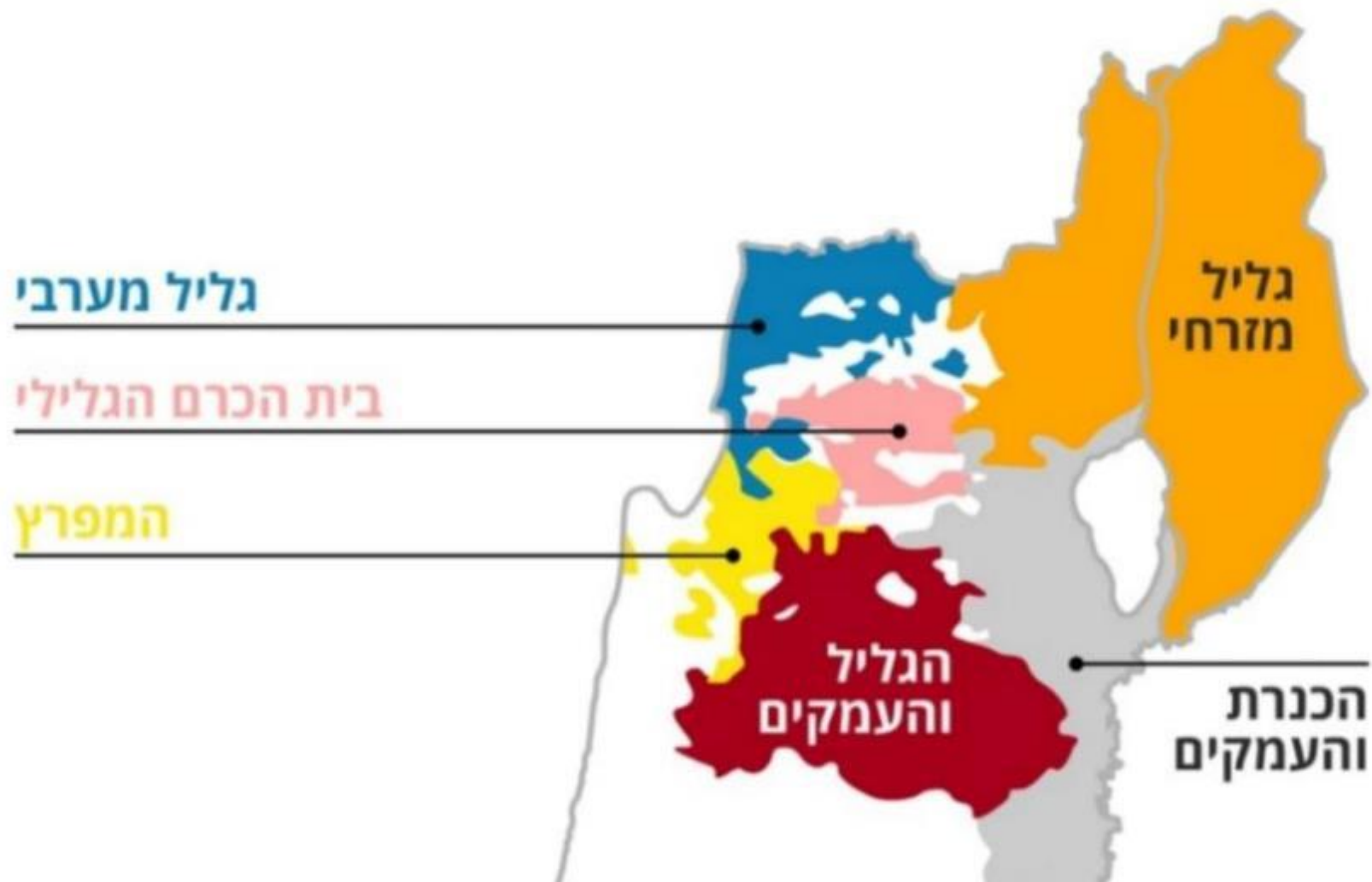
אחוזון השכר
הצפוי של ילד
שגדל להורים בעלי
הכנסות מעבודה
הנמוכות מהחציון

- מוביליות גבוהה
- מוביליות נמוכה
- אין נתונים

מקור: הלל, 2017

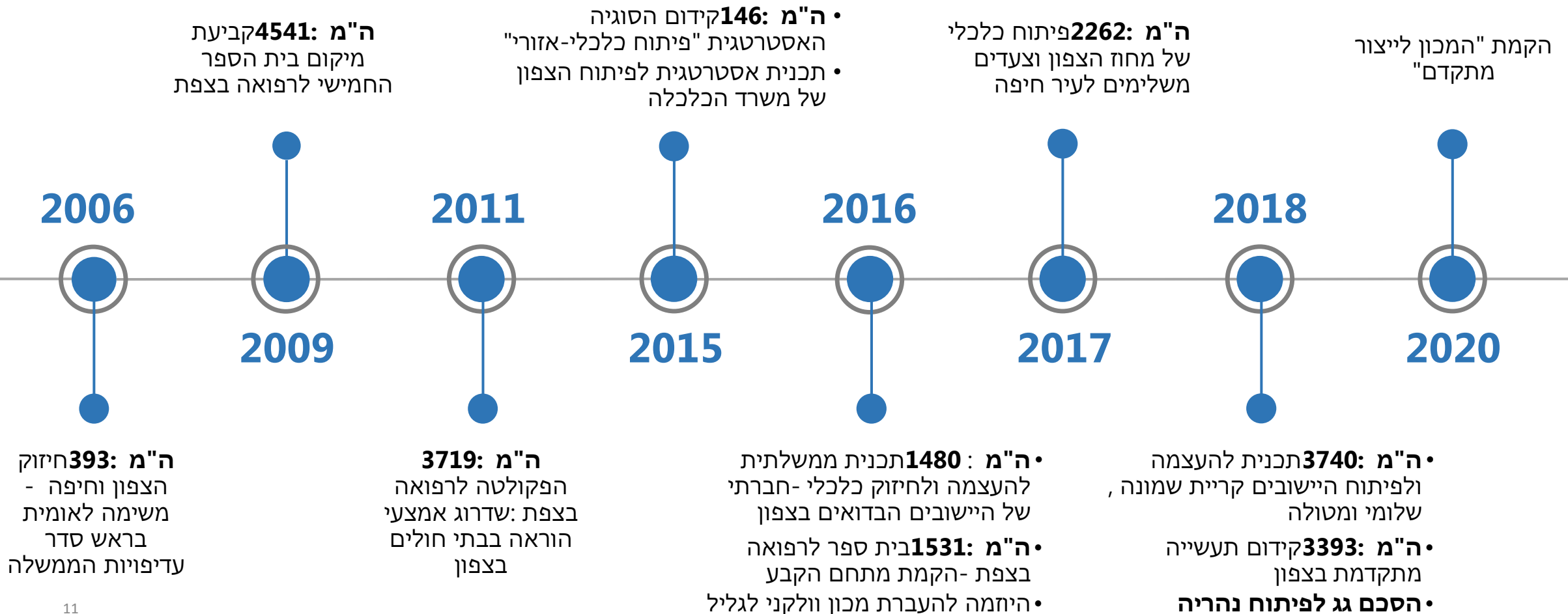
מקור: מיכל רייקין, רקע על הצפון, ורקע של מחקר קר רש"י

מפת האשכולות האזוריים*



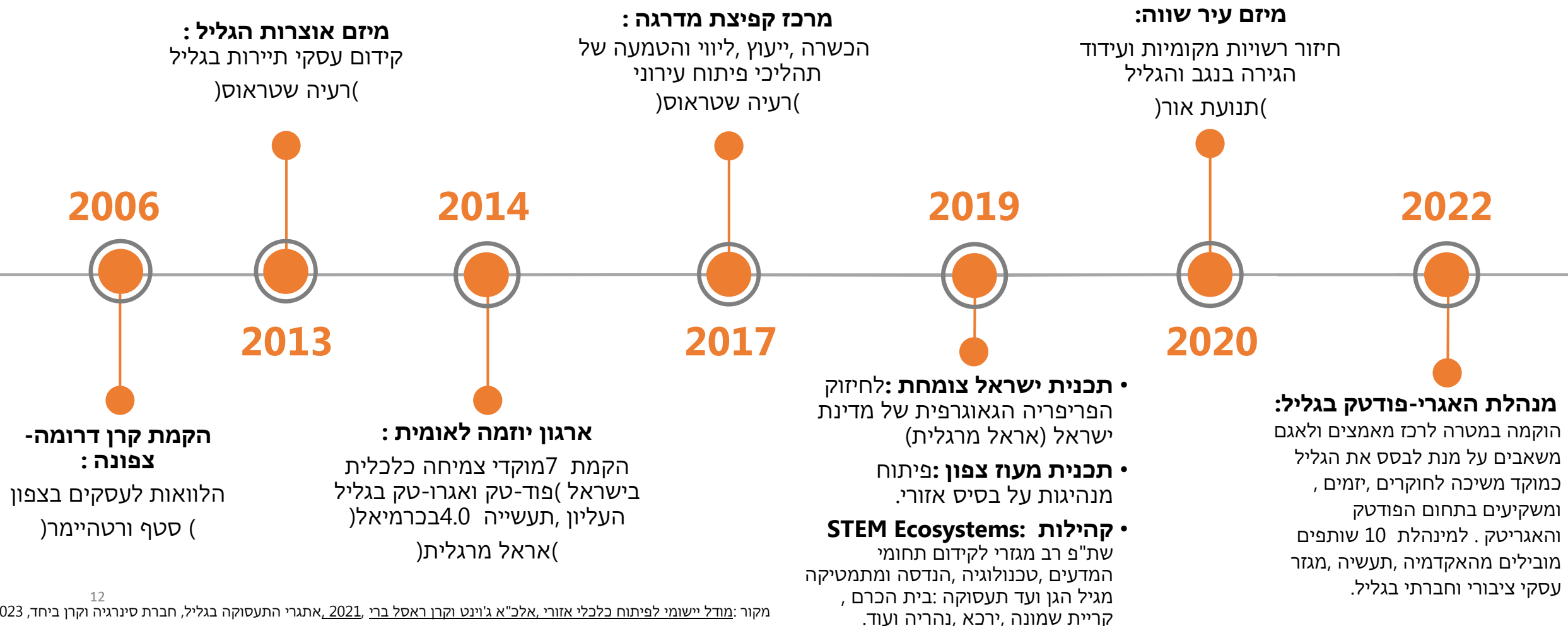
החלטות ותוכניות ממשלתיות

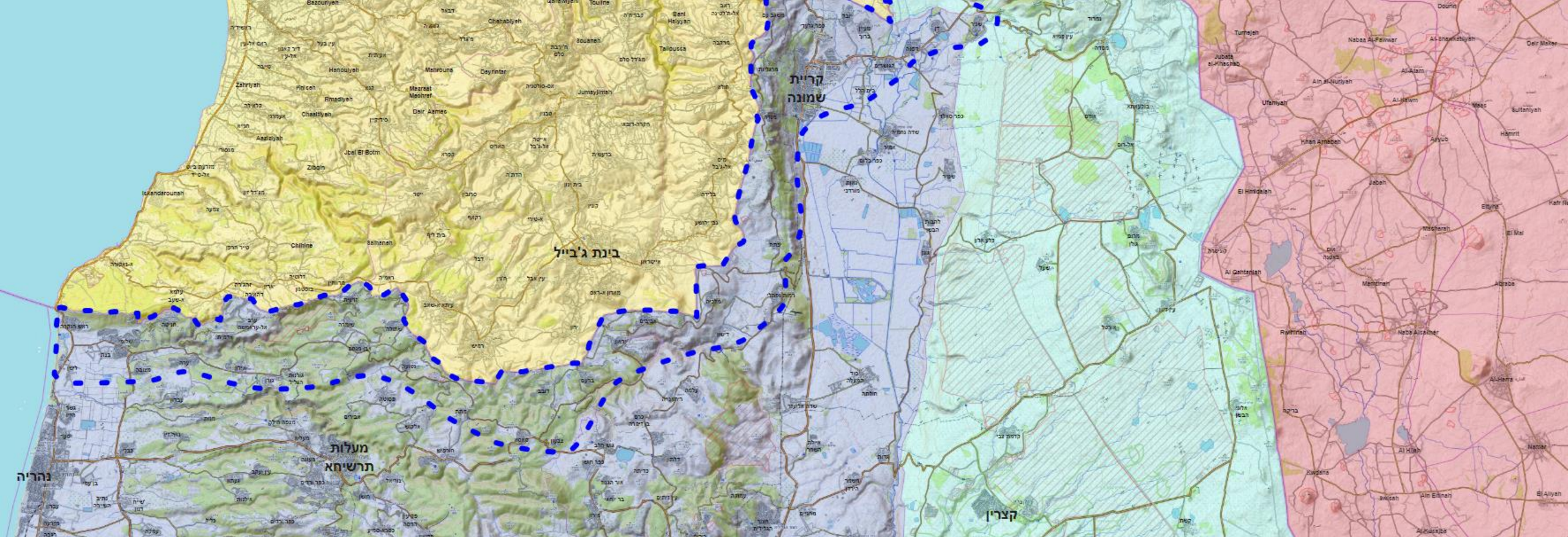
מתוך הבנה שיש צורך להקצות משאבים לפיתוח אזור הצפון, מאז מלחמת לבנון השנייה, הממשלה הציגה מגוון החלטות ותוכניות בנושא:



פעילות החברה האזרחית באזור הצפון

במקביל למאמצים הממשלתיים, בשנים האחרונות התבצעה פעילות ענפה של המגזר השלישי לקידום תעסוקה, עסקים ופיתוח כלכלי באזור הגליל:





אשכול גליל מערבי ואשכול גליל מזרחי

העוטף הצפוני של ישראל

54,000 איש פונו מ- 50 קיבוצים, מושבים וכפרים

23,000 איש פונו מקרית שמונה

בשני האשכולות- 510,000 תושבים בהם 35% חברה ערבית

תוכנית לאומית לפיתוח עוטף ישראל הצפוני

היום שאחרי: הנחות יסוד

- ▶ החזרת הביטחון האישי
- ▶ התבססות על כוחות פנימיים באזור
- ▶ פעולה אזורית וחיבורים אזוריים
- ▶ תפקיד הממשלה: הכרעות ברמה הלאומית ומחוייבות ארוכת טווח
- ▶ רב מגזריות
- ▶ פיתוח כלכלי אזורי: תמריצים למגזר העסקי לצד חיזוק התשתיות האזרחיות

היום שאחרי- מרכיבי התוכנית:

- ▶ חוסן ותחושת מוגנות
- ▶ חיזוק המרכזים העירוניים
- ▶ פיתוח כלכלי אזורי מבוסס נכסים
- ▶ שירותים ציבוריים מעולים
- ▶ תשתית ארגונית ומנהיגות אזורית

תודה - פורום קרנות צפון

פורום קרנות צפון-קבוצת קרנות שמשקיעות באזור במשך שנים, ושחיזוק האזור ופיתוחו נמצא בליבת האסטרטגיה שלהן. הפורום רואה בפעולה אזורית רב מגזרית משותפת תנאי הכרחי לפיתוח האזור. פעילות הקרנות מחוברת לגופים האזוריים בצפון.

פורום קרנות צפון כולל את קרן סטף, קרן ראסל ברי, קרן רואודברג, קרן ביחד, רוח הגליל וקרן גלילה. הפורום קם עם תחילת מלחמת חרבות ברזל על מנת לקדם גיבוש וייצוג לקול האזרחי לגבי העוטף הצפוני של ישראל בפרט, והצפון בכלל, תוך חבירה לגורמי שטח מובילים בצפון- אשכולות גליל מזרחי ומערבי, המכללות האקדמיות גורמים בחברה האזרחית במגזר העסקי ובפוליטיקה המקומית. הקבוצה מקדמת 2 משימות מרכזיות: הצגת תמונת עתיד לגבי היום שאחרי לטובת צמיחת האזור לצד יצירת מודעות ציבורית לגבי הצורך במענה בטחוני והחזרת התושבים תוך מעטפת מענים עבורם, כבר כעת.