



חיזוק וביסוס החוסן הקהילתי מערך הפינוי בקרית שמונה

פורום הקרנות וארגון JFN

3.1.2024



נתונים דמוגרפיים קריית שמונה

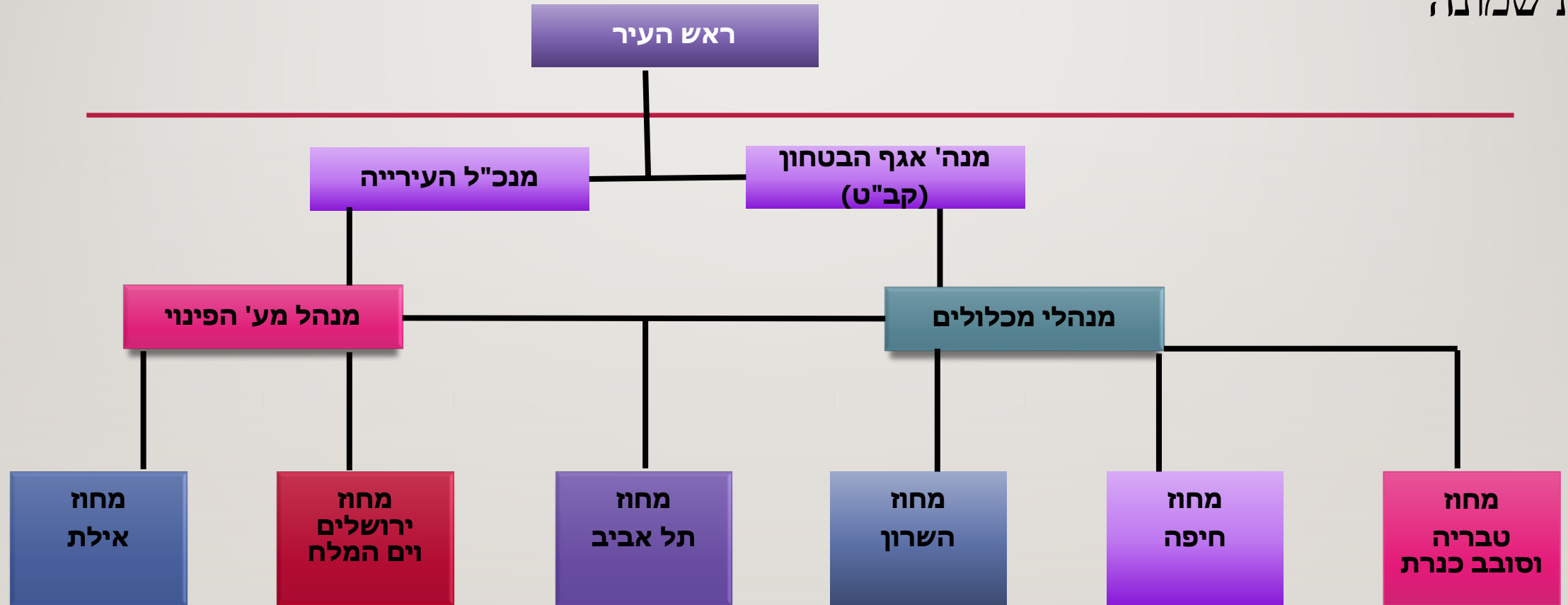


- כ- 24,000 תושבים בקריית שמונה
- 25% דיור ציבורי
- כ 6000 ילדים מגיל לידה – 18
- * 17% תושבים שהגיעו מחבר העמים
- * 5 רובעים הכוללים את כלל השכונות

פינוי קריית שמונה - רקע

- 7 באוקטובר – שבת השחורה
- מערך החירום של קריית שמונה מתכונן בעשור האחרון לאירוע חמור על פי תרחיש בטחוני: טיפול באוכלוסייה תחת לחימה וירי טילים בתוך העיר
- לקריית שמונה אין תוכנית פינוי כחלק מאסטרטגיה והחלטת מדינה (עד ה-7 באוקטובר 23)
- 14 לאוקטובר – המדינה הודיעה כי יש חשיבה על פינוי העיר קריית שמונה
- 20 לאוקטובר - יצאה הודעה על פינוי לתושבי קריית שמונה
- קריית שמונה פונתה אחרונה אחרי העוטף , שדרות , 0-2 ואז קריית שמונה
- בזמן הפינוי - חוסר משמעותי בחדרים : קריית שמונה פונתה למעל 220 מלונות בכל המדינה
- מערך פינוי מסורבל באחריות משרד התיירות- בהמשך בהובלת הרשות
- שיטת העבודה : חלוקה המדינה ל 7 אזורים ובניית מטה שליטה בכל אזור
- הפעלת תוכנית קהילה בשיתוף קרן שחף וקואליציית קרנות

תרשים ארגוני מערך החירום קריית שמונה



אגף קהילה - תחומי אחריות

- להוות גשר בין הרשות לתושב
- חיזוק הקשר עם התושב ומתן מענים איכותי ומהיר
- חיזוק החוסן הקהילתי שיהווה תשתית לחזרה ליישוב

נציגות מטעם הרשות בכל מלון

- בניית נציגות קהילתית במלון
- קשר עם התושבים
- קשר עם הרשות הקולטת
- קשר עם בעלי התפקידים במלון

תחומי אחריות

- מיפוי צרכים ומתן מענה בעזרת החמל העירוני
- חיזוק החוסן הקהילתי והחברתי
- עידוד לאקטיביזם על ידי התושבים
- מתן מענים בעזרת משאבים חיצוניים – רשות קולטת וארגוני מגזר שלישי
- ניהול תרומות

• קהילה

- כ-24,000 תושבים
- פיזור רחב בכל רחבי הארץ, כ-220 מלונות (כ-14,000 תושבים במלונות) ואלפים בדירות שכורות.

יישוב	כמות מלונות	כמות תושבים
קריית שמונה		2850
טבריה	58	5320
חיפה	16	557
תל אביב	78	4050
ירושלים	37	1238
השרון	21	1442
אילת	13	1426
אחר (דירות וכיוב')		6,979
	223	23862

אתגרים

קהילה

- שימור ותחזוק מערך קשר עם כלל התושבים הפזורים ברחבי הארץ
- החזרת תחושת האמון עם ושל התושבים בכל הרבדים (רשות, דרג מקצועי, ממסד, צבא) ובינוי קהילה

חינוך

- הקמת מסגרות חינוך ב 6 מרכזים מפונים בארץ
- שילוב כלל התלמידים מגיל 0-18 במסגרות

חינוך בלתי פורמאלי

- הקמת מסגרות וגיוס בני הנוער תוך מתן מענים מותאמים
- שוטטות של בני הנוער ותחושת- "חופש"

תעסוקה – תושבים מחוץ למקום העבודה חשש אם יחזרו

בריאות, בריאות הנפש ורווחה

גיל שלישי – הקמת מסגרות שילוב בני הגיל השלישי

כח אדם

- חוסר משמעותי בכח אדם לאור פיזור בלתי הגיוני של תושבי קריית שמונה
- גיוס של חלק מהעובדים בצו 8

משאבים חוסר במשאבים כח אדם, תקציבים כמענה לכל הצרכים

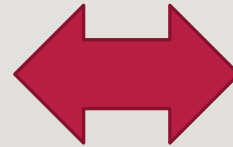
כח אדם

- חוסר משמעותי בכח אדם לאור פיזור בלתי הגיוני של תושבי קריית שמונה
- גיוס של חלק מהעובדים בצו 8

מודל הפעלה – שותפות בשע"ח

ליווי מקצועי ומתן משאבים לדרג המנהל את מערך החירום

עבודה משותפת עם הרשות המקומית



חבירה של קואליצית שותפים



יד הנדיב



קרן שחף
שותפות פילנתרופית לקידום
קהילות צעירים משימתיות בישראל



סמתן
משקיעים בקהילה



כ"ח
קרן משפחת סטלה ויואל קרסו
BEYACHAD FOUNDATION



קרן רשי
RASHI FOUNDATION



JEWISH FEDERATIONS OF CANADA - UJA
הפדרציות היהודיות בקנדה - UJA
FÉDÉRATIONS JUIVES DU CANADA - UJA



חיזוק חוסן קהילתי

- תושבים חיים ברווחה, מקבלים מענים איכותיים בתחומים השונים
- תושבים פעילים, מעורבים ויוזמים
- שמירה על הזהות 'הקרית שמונאית' ותחושת השייכות

תשתיות ארגוניות וקהילתיות

- מנגנון פעולה אפקטיבי: מבנה ארגוני, תהליכים ושגרות עבודה
- משילות במלונות וקשר עם תושבים שאינם במלונות
- צוות רשות חזק ומגובש
- פיתוח מודל פינוי עירוני ובניית חוסן קהילתי בשע"ח

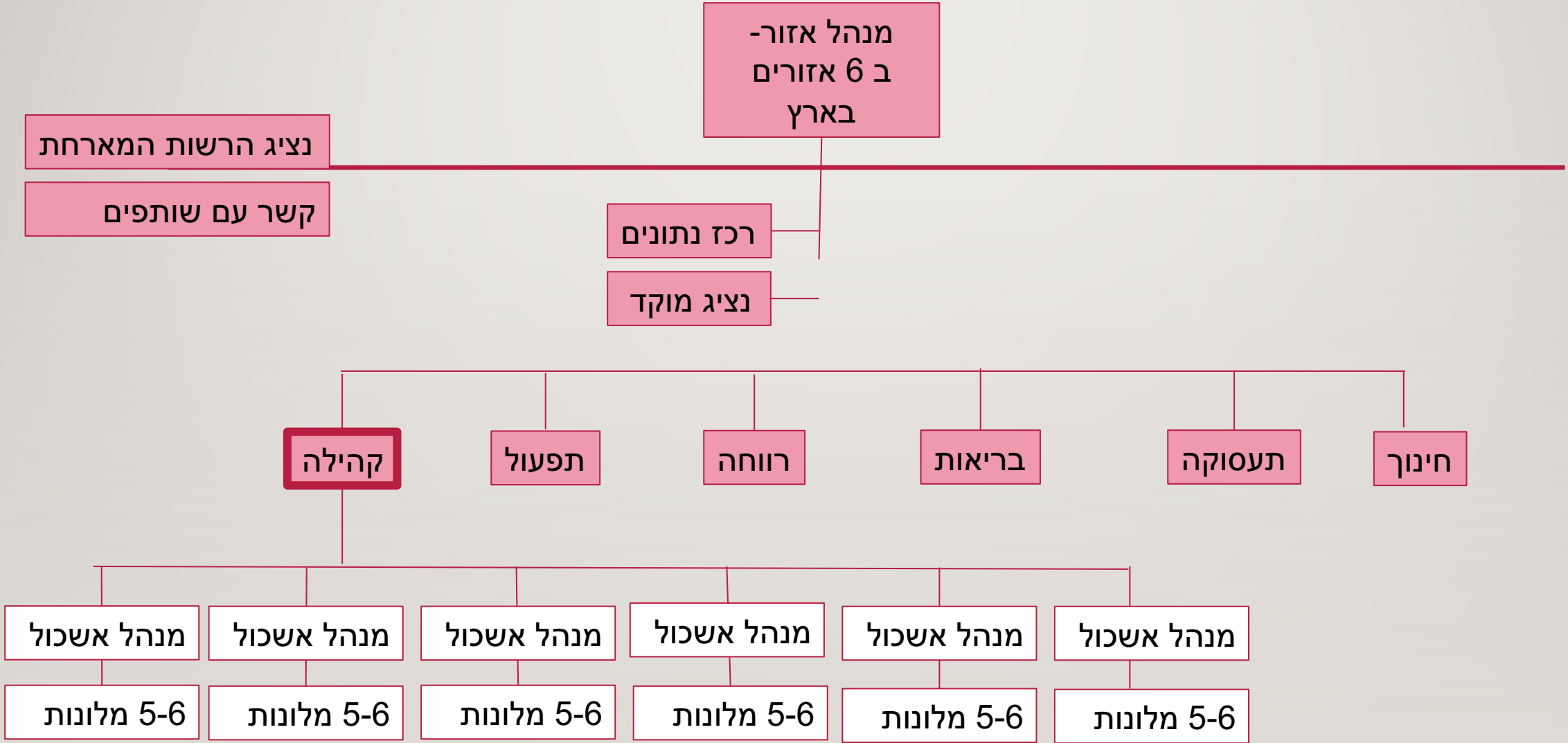
מיצוי משאבים מיטבי

- משאבים ממשלתיים
- משאבים פילנתרופים
- מענים מהמגזר השלישי
- מתנדבים

הערכות ליום שאחרי מנקודת מבט קהילתית

- בניית תשתית קהילתית ליום שאחרי
- תכנית לשלב ביניים
- תכנית חזרה ליישוב

מודל מערך פיננסי יישובי בחירום





ממשלה



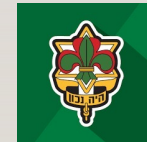
שלטון מקומי



תודה



פילנתרופיה



חברה אזרחית

